

Legende: (gilt für die Gesamtdarstellung des Flächennutzungsplanes)
Darstellungen, Kennzeichnungen, nachrichtliche Übernahmen und Vermerke

1. Art der baulichen Nutzung
(§ 5 Abs. 2 Nr. 1 BauGB, § 1 Abs. 1 und 2 BauNVO)

- Wohnbaufläche
- Gemischte Baufläche
- Gewerbliche Baufläche
- Sonderbaufläche

- ⊙ Sondergebiet
- 1. Gemeinde Crinitz
 - 1.1 Sondergebiet Camping
 - 1.2 Sondergebiet Klinik
- 5. Gemeinde Lichterfeld-Schacksdorf
 - Lichterfeld
 - 5.1 Sondergebiet Camping
 - 5.2 Sondergebiet Gastronomie, Beherbergung, Freizeit
 - 5.3 Sondergebiet Besucherbergwerk
 - 5.4 Sondergebiet Hafen
 - 5.5 Sondergebiet Ferienhaus
- Schacksdorf
 - 5.6 Sondergebiet Freizeit, Sport und Musik
 - 5.7 Sondergebiet Sport und Freizeit
 - 5.8 Sondergebiet Camping, Gastronomie, Beherbergung
- 6. Gemeinde Massen
 - 6.1 Sondergebiet Bau- und Möbelmarkt, Gartencenter
 - 6.2 Sondergebiet Restpostenmarkt
- 8. Gemeinde Selgast
 - 8.1 Sondergebiet Erholung
 - Poley
 - 8.4 Sondergebiet Tourismus, Beherbergung, Freizeit, Gastronomie
 - 8.5 Sondergebiet Camping

⊙ Windkraft (Einzelanlage) im Bestand außerhalb der WEG

2. Einrichtungen und Anlagen zur Versorgung mit Gütern und Dienstleistungen
des öffentlichen und privaten Bereichs, Flächen für den Gemeinbedarf,
Flächen für Sport- und Spielanlagen
(§ 5 Abs. 2 Nr. 2 BauGB)

- ☐ öffentliche Verwaltungen
- ☐ Schule
- ☐ Kirchen und kirchlichen Zwecken dienende Gebäude
- ☐ Sozialen Zwecken dienende Gebäude
- ☐ Gesundheitlichen Zwecken dienende Gebäude und Einrichtungen
- ☐ Kulturellen Zwecken dienende Gebäude und Einrichtungen
- ☐ Sportlichen Zwecken dienende Gebäude und Einrichtungen
(z.B. Schießstand, Schießanlage)
- ☐ Post
- ☐ Feuerwehr

3. Flächen für den oberörtlichen Verkehr und
für die örtlichen Hauptverkehrswege
(§ 5 Abs. 2 Nr. 3 BauGB)

- ☐ Bahnanlage
- ☐ Straßenverkehrsfläche
- B90 Bundesstraße
- LD1 Landesstraße
- K8228 Kreisstraße
- P Ruhender Verkehr
- ☐ öffentliche Parkfläche
- ☐ Umgrenzung der Flächen für Luftverkehr
- ☐ Landeplatz

4. Flächen für Versorgungsanlagen, für die Abfallentsorgung
und Abwasserbeseitigung sowie Hauptversorgungsanlagen
(§ 5 Abs. 2 Nr. 4 BauGB)

- ☐ Elektrizität
- ☐ Gas
- ☐ Wasser
- ☐ Abwasser
- Hauptversorgungsleitungen
 - ☐ Hauptversorgungsleitungen oberirdisch (Energie)
 - ☐ Hauptversorgungsleitungen unterirdisch (Gas, ehem. Kerosinleitung)

5. Grünflächen
(§ 5 Abs. 2 Nr. 5 BauGB)

- ☐ Öffentliche und private Grünfläche
- ☐ Parkanlage
- ☐ Dauerkleingärten
- ☐ Sportplatz
- ☐ Spielplatz
- ☐ Zeltplatz
- ☐ Badeplatz, Freibad
- ☐ Friedhof
- ☐ Wildgehege

6. Wasserflächen und Flächen für die Wasserwirtschaft, den Hochwasserschutz
und die Regelung des Wasserabflusses
(§ 5 Abs. 2 Nr. 7 BauGB)

- ☐ Wasserfläche
- ☐ Umgrenzung von Flächen mit wasserrechtlichen Festsetzungen
- ☐ Kennzeichnung der wasserrechtlichen Festsetzungen / nummeriert
- ☐ Natürliche Fließgewässer / Gräben
- ☐ Hafen

7. Flächen für die Landwirtschaft und für Wald
(§ 5 Abs. 2 Nr. 9 BauGB)

- ☐ Ackerland
- ☐ Grünland
- ☐ Landwirtschaftliche Betriebsfläche
- ☐ Flächen für Wald

8. Flächen für Aufschüttungen, Abgrabungen oder für die Gewinnung
von Bodenschätzen
(§ 5 Abs. 2 Nr. 6 BauGB)

- ☐ Flächen für Abgrabungen oder die Gewinnung von Bodenschätzen
- ☐ Flächen für Aufschüttungen (z.B. Tondeponie)

9. Hinweise, nachrichtliche Übernahmen und Vermerke zu Planungen,
Nutzungsregelungen, Maßnahmen und Flächen für Maßnahmen zum
Schutz, zur Pflege und zur Entwicklung von Natur und Landschaft
(§ 5 Abs. 2 Nr. 10 und Abs. 4 BauGB)

- ☐ Umgrenzung von Schutzgebieten und Schutzobjekten im Sinne des Naturschutzrechts
- ☐ Naturschutzgebiet
- ☐ Landschaftsschutzgebiet
- ☐ Geschützter Landschaftsteil
- ☐ Naturpark
- ☐ Naturpark

☐ Umgrenzung von Flächen für Maßnahmen zum Schutz, zur Pflege und zur Entwicklung von Natur und Landschaft

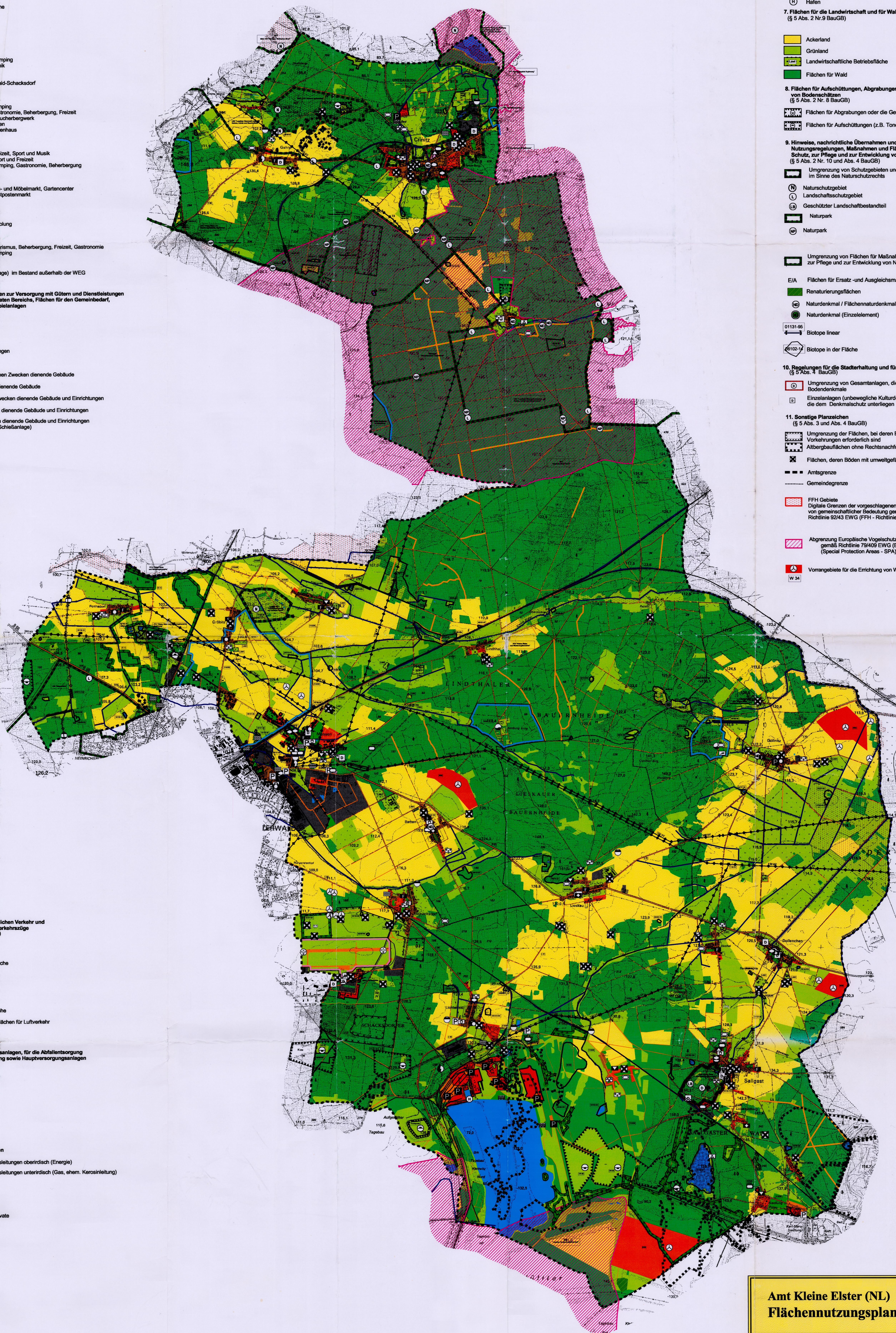
- E/A Flächen für Ersatz- und Ausgleichsmaßnahmen
- ☐ Renaturierungsflächen
- ☐ Naturdenkmal / Flächennaturdenkmal
- ☐ Naturdenkmal (Einzelelement)
- ☐ Biotop linear
- ☐ Biotop in der Fläche

10. Regelungen für die Stadterhaltung und für den Denkmalschutz
(§ 5 Abs. 4 BauGB)

- ☐ Umgrenzung von Gesamtanlagen, die dem Denkmalschutz unterliegen / Bodendenkmale
- ☐ Einzelanlagen (unbewegliche Kulturdenkmale), die dem Denkmalschutz unterliegen

11. Sonstige Planzeichen
(§ 5 Abs. 3 und Abs. 4 BauGB)

- ☐ Umgrenzung der Flächen, bei deren Bebauung besondere bauliche Vorkehrungen erforderlich sind
- ☐ Altbergbauflächen ohne Rechtsnachfolger
- ☐ Flächen, deren Böden mit umweltgefährdenden Stoffen belastet sind
- ☐ Amtsgrenze
- ☐ Gemeindegrenze
- ☐ FFH Gebiete
- ☐ Digitale Grenzen der vorgeschlagenen Gebiete von gemeinschaftlicher Bedeutung gemäß Richtlinie 92/43 EWG (FFH - Richtlinie)
- ☐ Abgrenzung Europäische Vogelschutzgebiete gemäß Richtlinie 79/409 EWG (EU-Vogelschutzrichtlinie) (Special Protection Areas - SPA)
- ☐ Vorranggebiete für die Errichtung von Windkraftanlagen
- ☐ W 34



Amt Kleine Elster (NL)		
Flächennutzungsplan		
Kartenblatt Nr.:	Übersichtskarte	
Auftraggeber:	Amt Kleine Elster (NL) OT Messen, Turmstraße 5 03238 Massen	
Maßstab 1 : 25.000	Stand: Dez. 2004	Bearbeiter: Planungs- und Beratungsbüro Dr. H.-J. Mählan masplan Dipl. Ing. H. Walwitz
Reg.-Nr.: GB 93/99 F 4/98		