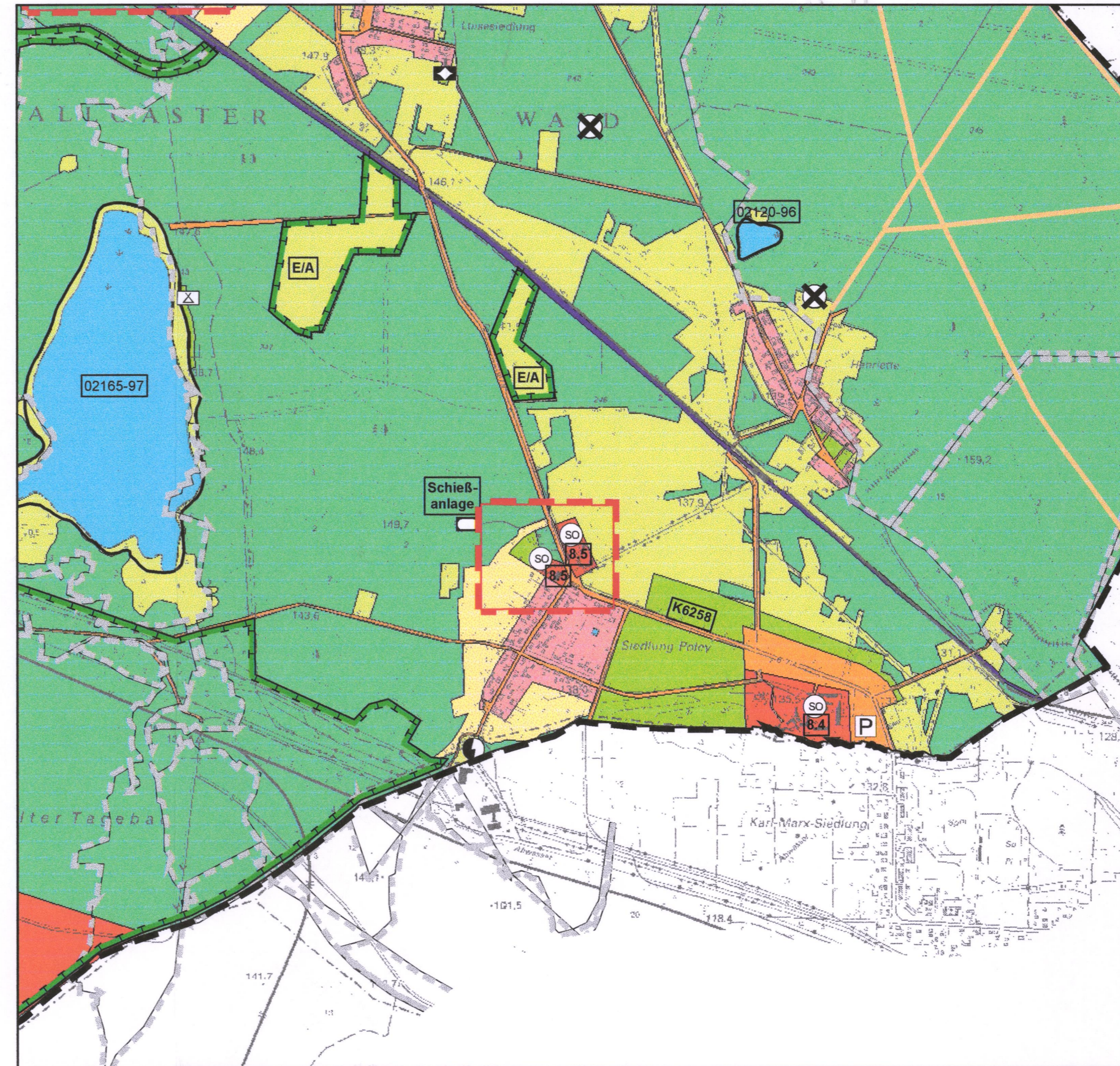




Alter Stand



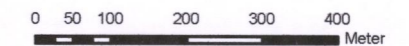
Amt Kleine Elster Flächennutzungsplan

1. Änderung

Stand: Februar 2007

Gebiet: Siedlung Poley

Maßstab: 1 : 10.000



Legende: (siehe Extrablatt)

Blatt 3 von 5

Die Genehmigung der 1. Änderung des Flächennutzungsplanes der Gemeinden des Amtes Kleine Elster (Niederlausitz) wurde mit Verfügung der höheren Verwaltungsbehörde vom 25. September 2007 – Az.: 5-333-1/07 erteilt.

Herzberg, 25. September 2007

Landkreis Elbe-Elster
als höhere Verwaltungsbehörde
nach BauGB

Dr. Helmut Führer
Amplifier
Dezernat für Kreisentwicklung und
Landwirtschaft

(zu Blatt 3 von 5)



Amt Kleine Elster (Niederlausitz)
Flächennutzungsplan
1. Änderung

Auftraggeber: Amt Kleine Elster (Niederlausitz)
Bauamt
Turmstraße 5
03238 Massen (Niederlausitz)

Ausführung: maps & more
Ingenieurbüro Wallwitz
Berliner Straße 16
01689 Weinböhla

PLAN und RECHT GmbH
Oderberger Straße 40
10435 Berlin

Reg.-Nr.
GB93/99
F 4/98

